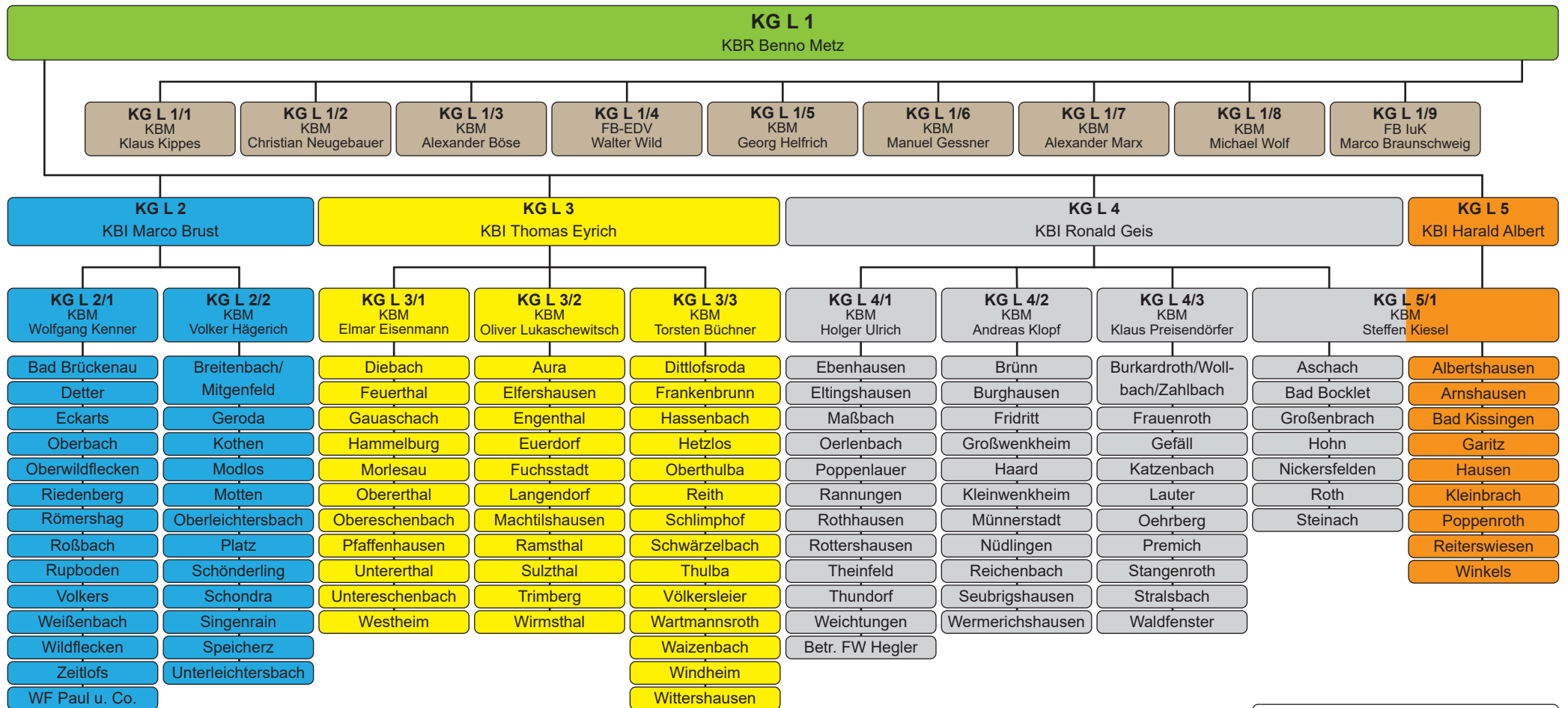




# ÜBERSICHT KREISBRANDINSPEKTION LANDKREIS BAD KISSINGEN



Sonderfall:  
KBM Steffen Kiesel ist zum einen Gebiets-KBM für Bad Kissingen mit Ortsteilen KG L 5 - Bereich und untersteht diesbezüglich KBI Harald Albert. Er ist aber gleichzeitig auch Gebiets-KBM für Teile des KG L 4 - Bereiches, hier untersteht er KBI Ronald Geis